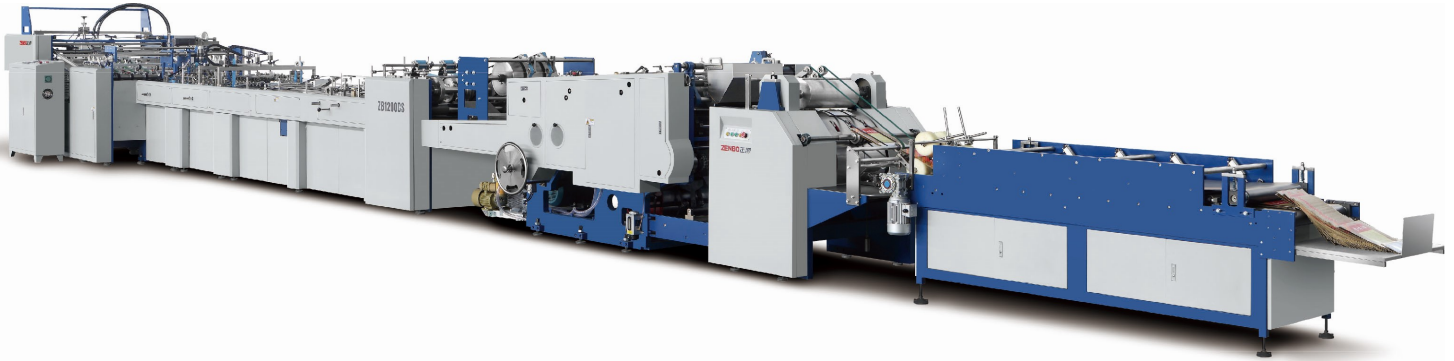




IMPRESSION

ZB 1200CS-430

51 HCA5 HM7 NB5 'DF C8I ?7 >5 'HCF 96 'D5 D-9 F OWYCH



ZB 1200CS-430 - A UgnnbUXc'dfcXi _Wj'toreb'dUdJYfck ych'n'podawaniem arkusza

Zupełnie nowa w pełni automatyczna maszyna do produkcji toreb papierowych. Jest przeznaczona do dużych nakładów produkcji toreb papierowych o dużej objętości ze zbigowanym arkuszem papieru. Wyposażony w sterowanie, regulację prędkości sterowaną częstotliwością oraz sterowanie zdalne.

Automatyczne podawanie non-stop, rejestrowanie, składanie na górze, klejenie boczne, formowanie węzłów, wklejanie z kwadratowym dnem, automatyczne liczenie i urządzenie do prasowania, k gnrgh_c'k 'YXbma 'bjYdfnYfk Ubma 'dfnYdûnk JY'dfUWr'

Liczne innowacyjne i opatentowane funkcje zapewniają unikalny, oszczędny poziom automatyzacji:

Automatyczne składanie na górę za pomocą **wstaw wklejanie typu złącza** dla mocnej torby premium.

Dwa razy górne składanie to opcja zamiany górnego papieru wzmocniającego lub kartonu. Zwłaszcza oszczędność czasu pracy i ręcznego wkładania i klejenia górnego papieru zbrojeniowego, oprócz oszczędności na papierze zbrojeniowym i kleju.

Falcowanie dna i wklejanie w krawędź na odwrocie do nieprzerwanego klejenia bocznego.

Standardowo z systemem kleju topliwego Nordson i rozpuszczalnym w wodzie klejem na zimno, maszyna ta doskonale nadaje się do produkcji torebek na prezenty i torby na zakupy do wina lub innych butelek itp.

Idealna torba na towary luksusowe o doskonałym wyglądzie.



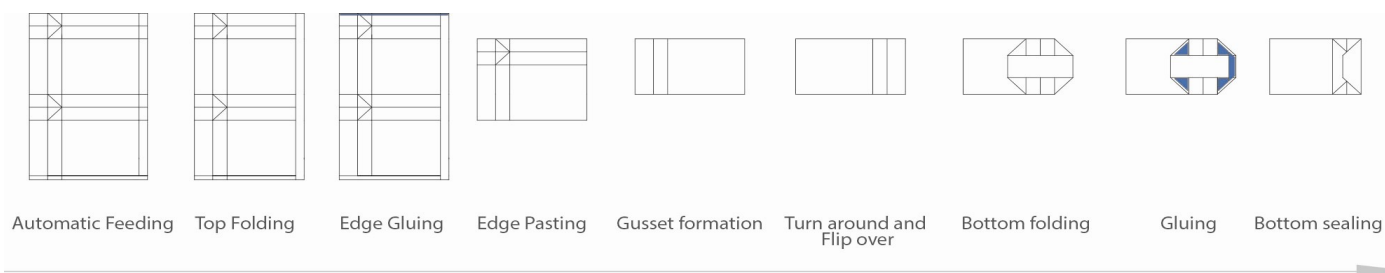
IMPRESSION

Cezary Ryszkowski

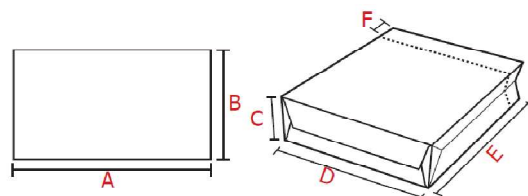
tel: +48 510 046 676

www.impression.info.pl

impression.pl@gmail.com

ZB 1200CS-430 - Przepływ pracy

ZB 1200CS-430 - Odpowiednie rozmiary papieru

Rozmiar w mm	A	B	C	D	E	F
Max. rozmiar	1200	600	175	430	500	70
Min. rozmiar	540	320	80	180	220	30



Odpowiedni papier: papier siarczanowy, biały papier tekturowy (w tym foliowany papier foliowy)

ZB 1200CS-430 - Główne dane techniczne

ZB 1200CS-430		
Maksymalny rozmiar arkusza	mm	1200 x 600
Minimalny rozmiar arkusza	mm	540 x 320
Gramatury papieru bez składania górnego	gsm	140 - 300
Gramatura papieru z górnym składaniem	gsm	190 - 300
Wysokość torby	mm	220 – 500 *
Górna głębokość składania	mm	30 - 70
Szerokość torby (twarzy)	mm	180 - 430
Szerokość spodu	mm	80 - 175
Prędkość maszyny	torba / min	50 - 80
Moc produkcyjna	kw	11
Waga całkowita	ton	12
Rodzaje kleju	Rozpuszczalny na gorąco i rozpuszczalny w wodzie klej na zimno	
Wymiary maszyny (dł x szer x wys)	cm	1518 x 240 x 180

* w tym górna głębokość składania

ZB 1200CS-430 - Cecha charakterystyczna

Automatyczne składanie na górę

Dla najwyższej klasy wyglądu i wytrzymałości
Oszczędzanie materiału i robocizny w celu
zwiększenia wytrzymałości. Lepsza nośność
Bez przeszkód, premium wygląd twoich toreb



Opcja: dwa razy automatyczne składanie na górę

Dla najwyższej jakości wyglądu i wytrzymałości,
zamiast górnego zbrojenia papier / karton.
Oszczędzanie materiału i robocizny w celu
wzmocnienia zbrojenia Lepsza nośność
Bez przeszkód, wygląd premium Twojej torby.



Typ składania górnego: Wstawianie wkładki

Część krawędziowa zostanie wstawiona i przyklejona do górnej
zakładki.

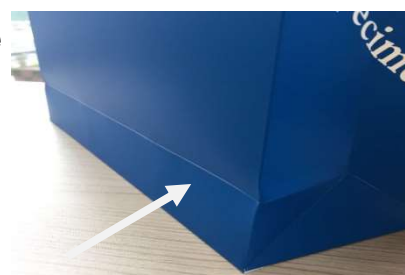
Zapewnia stabilną i solidną najwyższą jakość
Ulepszony wygląd premium
Zwiększona nośność
Pomaga oszczędzać materiał i pracę, aby wstawić
zbrojenie



Składanie na dole torby: przejście na krawędź w odwrotnej stronie

Składanie na dole do odwrotnego wklejenia krawędzi

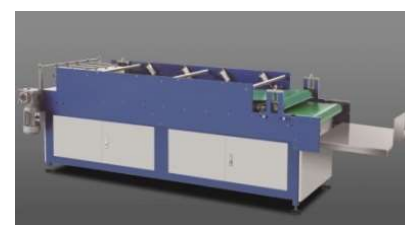
Nieprzerwana linia klejenia
Brak uszkodzenia korpusu worka lub linii klejenia poprzez dolne
składanie
Ulepszony wygląd premium



Jednostka wyjściowa zagęszczania

Zagęszczanie w warstwach przez nakładanie się toreb

Nacisk pneumatyczny
Zapewnia szybkie i mocne klejenie i prasowanie
Przyjazny dla operatora odbiór gotowego produktu



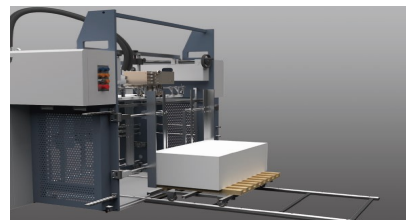
System klejenia na gorąco Nordson

Zapewnia wysoką jakość, szybką i silną przyczepność. Doskonałe górne faldowanie krawędzi i klejenie Oprócz rozpuszczalnego w wodzie systemu zimnego kleju



Ciągłe podawanie papieru

Ulepszony podajnik papieru w stosie
Zapewnia nieprzerwane podawanie papieru
Ogromna oszczędność czasu podczas podawania i regulacji papieru



1 Podajnik przed stosem

2 System pozycjonowania przednich i bocznych prowadnic

3 System górnego falcowania

4 Dwa systemy klejowe zimny i hot-melt

5 Kształtowanie: system klina

6 Pręt śrubowy do regulacji systemu zacisków dolnych

7 Dolny system rolek i systemu ostrzegania

8 Liczenie automatyczne

9 Prasowanie - produkcja (nie na zdjęciu)