



MASZYNA DO FORMOWANIA TUB TOREB PAPIEROWYCH (z automatycznym składaniem na górze)



WPROWADZENIE

Maszyna do formowania tub papierowych **ZB1180AS** jest przystosowana do różnego rodzaju powlekanych papierów, w tym po lakierowaniu, laminowaniu i innych technik obróbki. Przeznaczona jest do produkcji tub toreb papierowych wysokiej klasy i towarów luksusowych.

Wyposażony w automatyczny, sterowany częstotliwościowo podajnik, boczny i przedni system warstwowy, rolkowy system klejenia z przyjaznym dla środowiska zimnym klejem na bazie wody, a także system klejenia na gorąco Nordson, automatyczne formowanie węzłów i moduł prasowania.

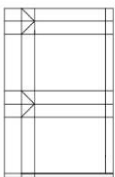
Stabilne działanie przy wysokich prędkościach zapewnia wysokiej jakości tuby na torebki papierowe, wykończone na czas.

Wraz z urządzeniem do prasowania **ZB 1180AS** produkuje rękawy z papieru doskonałej jakości, bez śladów produkcyjnych.

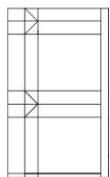
W tym automatyczne składanie na górze, za pomocą wklejania wkładki, które są opatentowanymi przez nas wynalazkami. Wszystko to zapewnia mocniejszą i bezpieczniejszą torbę, o pięknym i ekskluzywnym wyglądzie.

Standardowy system klejenia na gorąco Nordson zapewniający szybką i silną przyczepność. Jest to idealna maszyna do produkcji wysokiej jakości toreb papierowych.

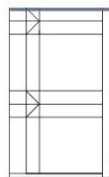
PRZEPIŃYW PRACY



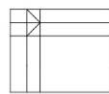
自动送纸
Automatic Feeding



折上口
Top Folding



上边胶
Side Gluing



粘边
Side Pasting



折风琴
Tube Forming



压实成型
Bag Output

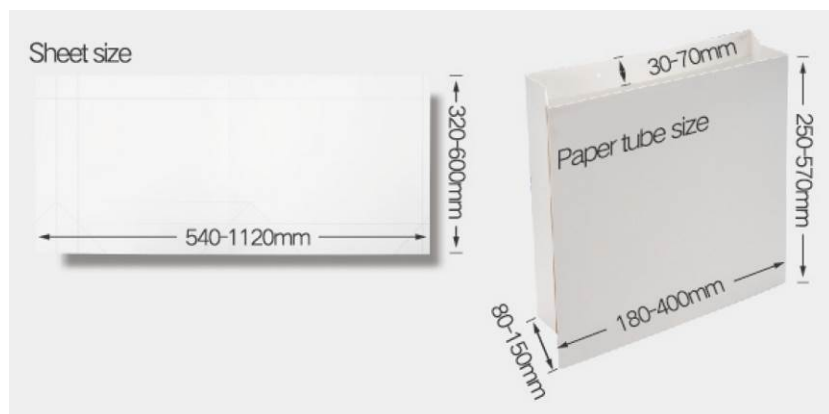


ODPOWIEDNI PAPIER

Papier laminowany (ponad 180 gsm), biały papier i kość słoniowa.

Papier pakowy typu Kraft (powyżej 150gsm).

Każdy rodzaj papieru, musi być wcześniej bigowany.



SPECYFIKACJA

ZB 1180AS		
Max. arkusz (DxS)	mm	1120 x 600
Min. arkusz (DxS)	mm	540 x 320
Masa arkusza	gsm	150 - 300
Najlepszy składany rozmiar	mm	30 - 70
Szerokość rury	mm	180 - 400
Dolna szerokość (klin)	mm	80 - 150
Wysokość rury	mm	250 - 570
Prędkość maszyny	torba / min	50 - 80
Moc produkcyjna	kw	8
Waga całkowita	ton	5.8
Rodzaj kleju	Klej topliwy i klej na bazie wody	
Rozmiar maszyny (dł x szer x wys)	mm	12600 x 2500 x 1800

* Wymiary torby, jakość kleju, umiejętności operatora, wilgotność, rodzaj i gramatura papieru mogą wpływać na prędkość maszyny.

Proszę zanotować: Torba Max. lub Min. na rozmiar wpływa różna kombinacja wielkości. Zastrzegamy sobie prawo do ostatecznej interpretacji.

FUNKCJE WOREK

1. Automatyczne składanie górnej krawędzi.
2. Podczas składania górnej krawędzi wklejana jest taśma.
3. Boczne klejenie łączy się za pomocą kleju na bazie wody i kleju topliwego.
4. Bezśladowe klejenie torby.



Automatyczne składanie na górę

KONFIGURACJA MASZYNY

1. Automatyczny podajnik non-stop.

wyposaża urządzenie do układania w stopy do szybkiego podawania i wysokiej wydajności



2. Margines po obu stronach.

obie strony wyposażone w margines boczny, łatwiejsza obsługa, możliwość zamiany.



3. Zespół górnego falcowania.

Wyposażony w otwory ssące dla stabilnego składania górnego, składany górny rozmiar jest regulowany dla różnych kart



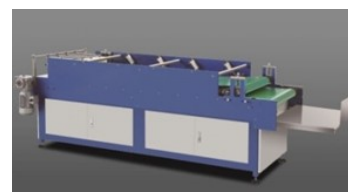
4. Urządzenia do klejenia bocznego na bazie wody i kleju topliwego (Nordson).

System klejowy Nordson (USA) do sklejania bocznego metodą toczenia na bazie wody dla wkładki składanej na górze



5. Jednostka prasowania i wykładania produkcji.

system taśmy dociskowej z urządzeniem zliczającym



GLÓWNE CZĘŚCI

No.	Nazwa części	Marka	Oryginalny kraj
1	Podajnik	RUN	Chiny
2	Główny silnik	Fangda	Chiny
3	PLC	Mitsubishi	Japonia
4	Konwerter częstotliwości	Schneider	Francja
5	Przycisk sterowania	EATON Moeller	Niemcy
6	Przełącznik elektryczny	EATON Moeller	Niemcy
7	Przełącznik powietrza	EATON Moeller	Niemcy
8	Stycznik prądu przemiennego	EATON Moeller	Niemcy
9	Terminal kablowy	Weidmuller	Niemcy
10	Ekran dotykowy	Weinview	Tajwan
11	Przełączanie zasilania	MW/Schneider	Tajwan/Francja
12	Klejenie silnika	MaiLi	Chiny
13	Komutator prawostronny	Wuma	Chiny
14	Metalowy włącznik zbliżeniowy	Autonics	Korea
15	Łożysko	BEM	Niemcy
16	Pas	NITTA	Japonia
17	Synchro pasek	Continental /Gates	Niemcy
18	Pompa powietrza	Becker	Niemcy
19	Komponent pneumatyczny	Airtac/SMC	Tajwan/Japonia
20	Właz pilota	Airtac/SMC	Tajwan/Japonia
21	Przełącznik fotoelektryczny	Autonics	Korea
22	System kleju na gorąco	Nordson	USA
23	Siłownik	Delta/Siemens	Tajwan/Niemcy
24	Serwonapęd skrzyni biegów	Desboer	Japonia
25	Łańcuch	DongHua	Chiny
26	Pręt śrubowy rolkowy	Hiwin	Tajwan
27	Guider	Hiwin	Tajwan

Zachowujemy prawa do dostarczania równego poziomu lub ulepszonych części bez powiadomienia.